

# Macro



Tecnica utilizzata per fotografare soggetti molto piccoli da vicino ed avere gli stessi ingranditi. Bisogna conoscere la distanza minima di messa a fuoco del proprio obiettivo. Per fotografare, zoommare tutto e poi avvicinarsi il più possibile al soggetto (in relazione anche al soggetto!) fino a che si riesce a mettere a fuoco.

## LA MESSA A FUOCO

- Se il soggetto è piatto (un solo piano interessato) è tutto più semplice. Posso scegliere diaframma aperto o chiuso per sfuocare o no le foto



- Se il soggetto è obliquo (più distanze interessate) devo fare la **manovra iperfocale** (diaframma chiuso 1/16) per avere a fuoco tutto il soggetto. Per cui bisogna mettere a fuoco 1/3 davanti e 2/3 dietro



ok!



così no!

Se il soggetto si muove:

- Dx – Sx : utilizzo tempi di scatto più veloci e la messa a fuoco one shot
- Avanti – Dietro : utilizzo tempi di scatto più veloci, one shot, e scatto la foto senza fare la pausa a metà corsa del bottone di scatto



www.juzaphoto.com

## INGRANDIMENTI PIU SPINTI DEL LIMITE DELLA MIA REFLEX

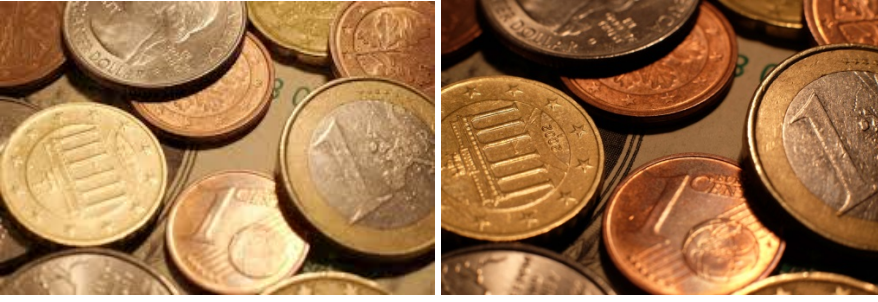
- Lenti aggiuntive di ingrandimento ( 1 – 2 – 4 ) e si possono sommare una con l'altra . le grandezze delle lenti vanno in base agli obiettivi in possesso. C'è una grossa deformazione del soggetto tipo a barilotto, per cui presentano pesanti limiti e sono sconsigliate.



- il tubo macro di prolunga si mette tra il corpo macchina e l'obiettivo. Adatto a tutti gli obiettivi, non deforma l'immagine perchè non vi sono lenti. con l'uso del tubo di prolunga perdo luminosità in base al tubo che metto. **La distanza minima di messa a fuoco diminuisce** ma in introduce anche la **distanza massima di messa a fuoco**



Senza tubo Con tubo



si perde luminosità..

- obiettivi Macro vedi scheda PDF Canon



- duplicatore di focale . come i tubi però hanno lente potenziano l'obiettivo in possesso. Per cui, se già si ha un buon obiettivo l'ingrandimento è migliore. Avere slitta e treppiedi migliorano la stabilità e la messa a fuoco.



## FLASH MACRO

### Flash Macro Ring



### Flash Macro Twin



Spesso utilizzati con mirino angolare – Utilizzo il flash quando lavoro a diaframmi molto chiusi o con poca luce. Spesso in abbinamento a doppi flash slave per illuminare anche lo sfondo in modo che non sia: luce sul soggetto e sfondo buio, ma soggetto illuminato con sfondo ben visibile.

